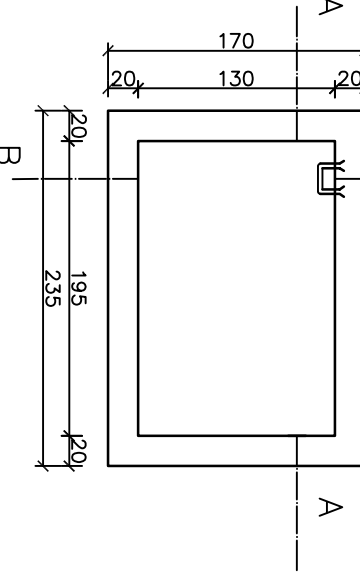
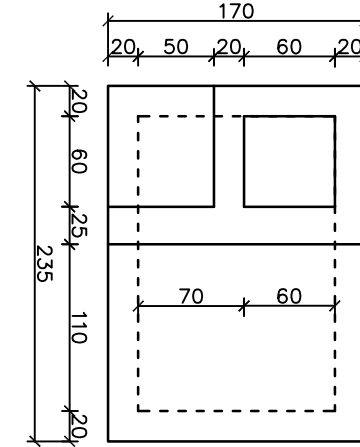
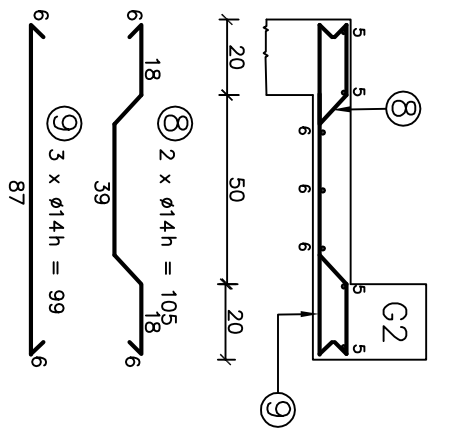
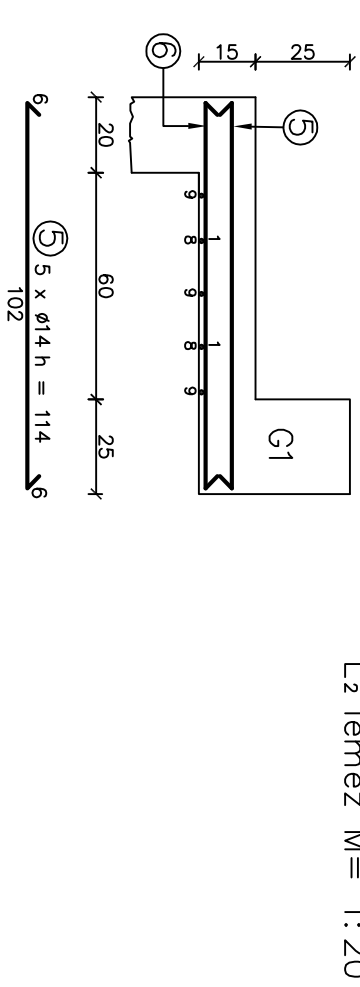
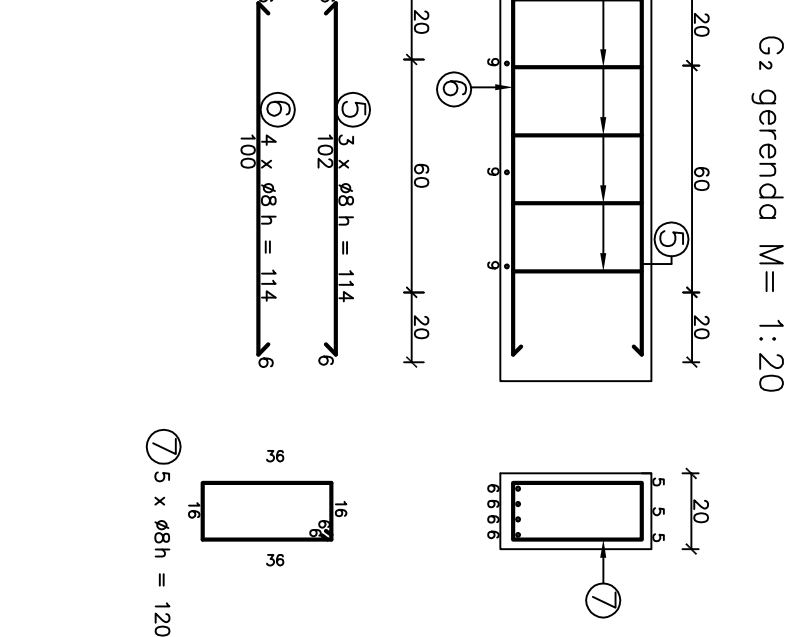
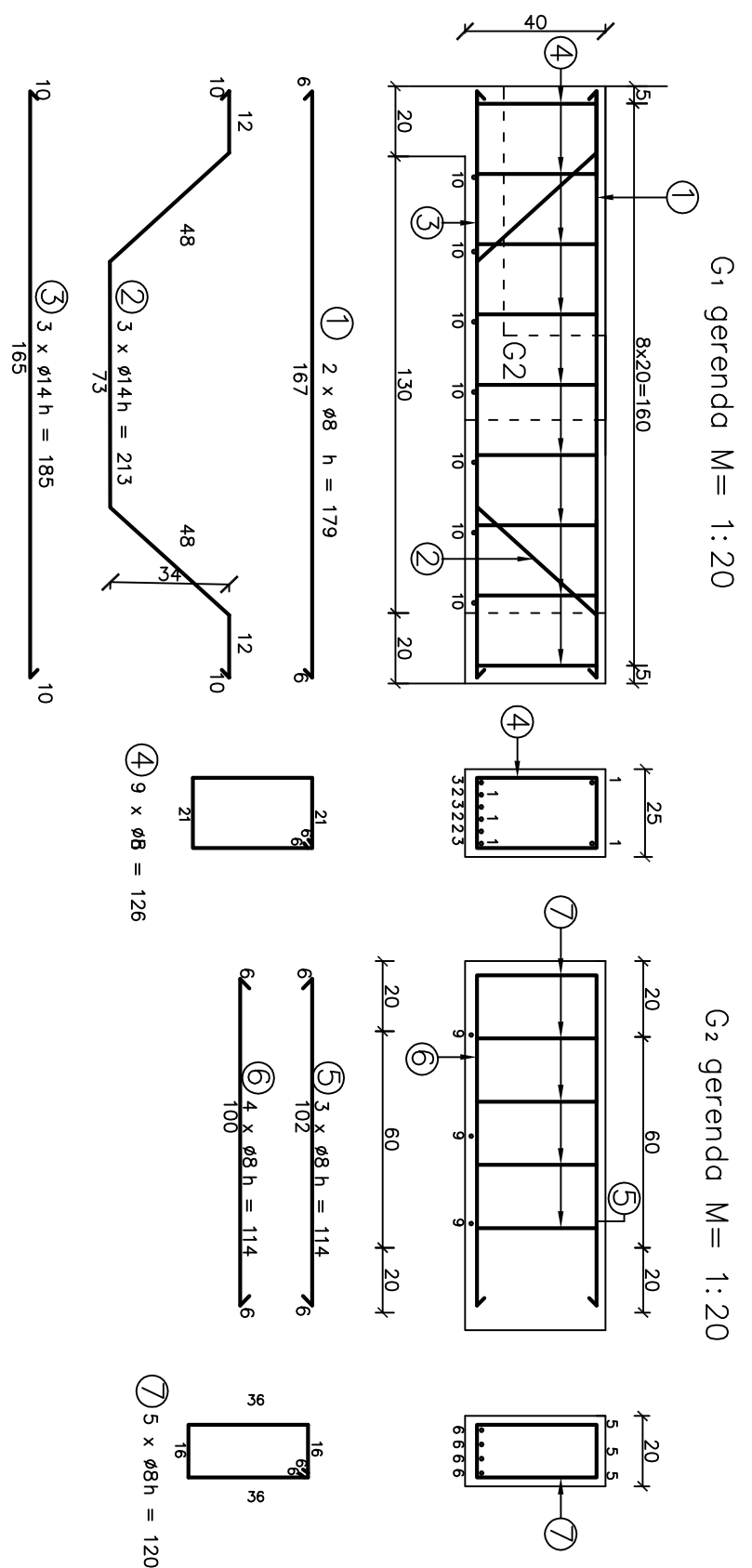
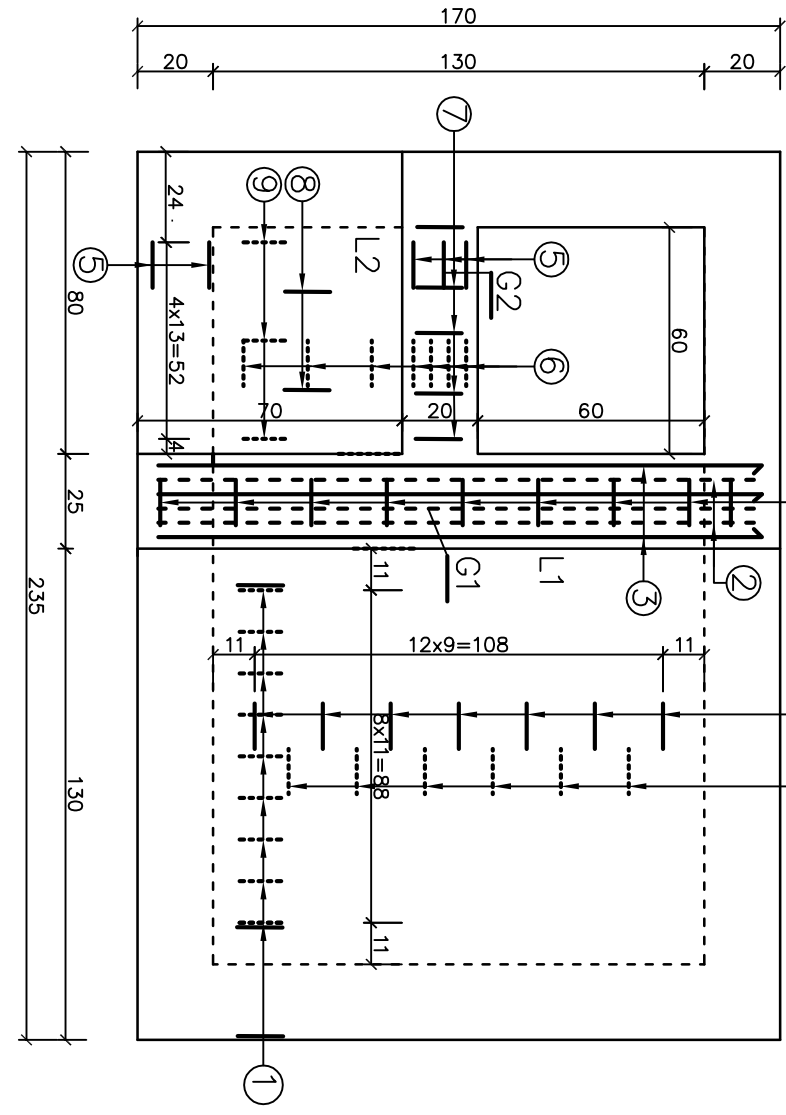


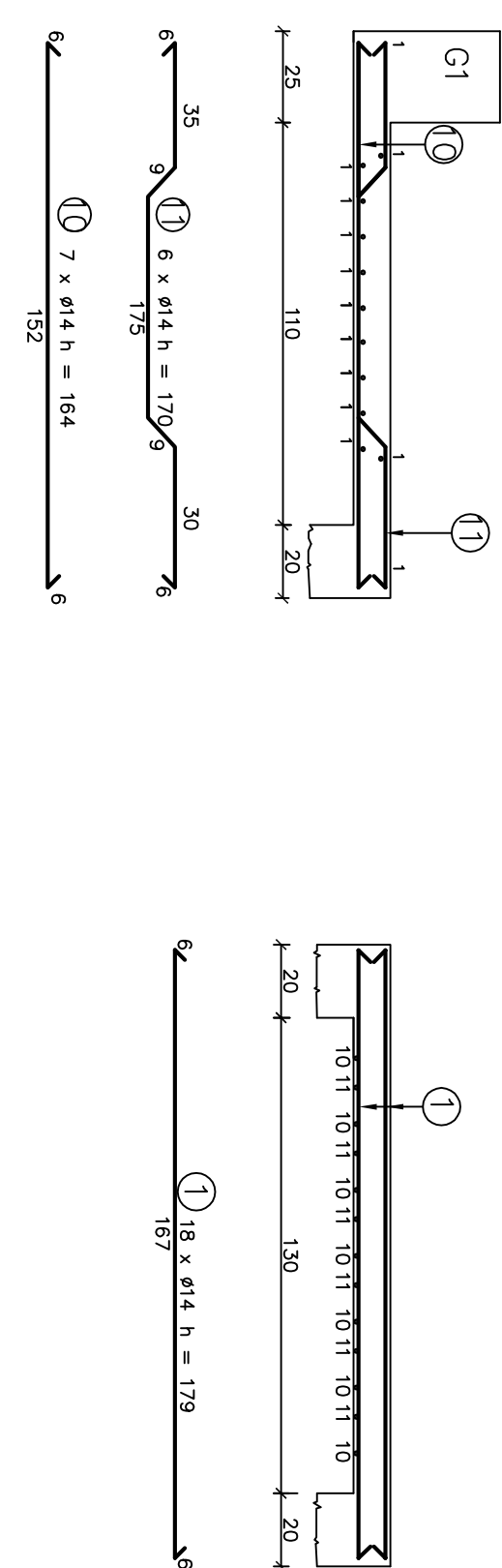
FELÜLNÉZET M=1:50



ALAPRAJZ M=1:20



L₁ lemez M= 1:20



BETONACÉL KIMUTATÁS

Jel	Ø	Db	Egyes hossz (m)	Ø6	Ø7	Ø8	Ø14
1	14	14	1,79				25,06
2	14	3	2,13				6,39
3	14	3	1,85				5,55
4	8	9	1,26				11,34
5	8	8	1,14				9,12
6	14	7	1,14				7,98
7	8	5	1,20				6,00
8	14	2	1,05				2,10
9	14	3	0,99				2,97
10	14	7	1,64				11,48
11	14	6	1,70				10,20
Összes h Ø –ként							26,46
Teljes tömeg							71,73
Összes súly kg Ø –ként							0,395
Súly összesen			97,24 kg+közvető drót				10,45

- Csöbbitvezetés MOT. III. 10–66 vagy MOT. III. 10–68/61 szerinti az akna fenéklemeze feletti 30–60cm magasságban
- Aknaórgcsák műanyag bevonatosok.
- Magassági adatok hossz–szelvény szerinti.
- Anyagminőségek:
Betonacél B.60.40.
C.25/30–24/KK
Cement Portlandcement EN 197–1–CEM I. 52.5N

Készül:

- csomópont: 0+000–től délre 35,8 m,1db, 1,50*1,50 belméretü
- csomópont: 0+223,3 1db, 1,50*1,50 belméretü
- csomópont: 0+369,4 1db, 1,50*1,50 belméretü
- csomópont: 0+419 1db, 1,50*1,50 belméretü
- csomópont: 0+508,4 1db, 2,50*1,50 belméretü
- csomópont: 0+612,6 1db, 1,50*1,50 belméretü
- csomópont: 0+705, 1db, 2,00*1,50 belméretü

Tervező: BALOG VÁZGÉPESZ TERVEZŐ IRODA KFT.	Építész: V.Z. TEL-02-0052
7006 PÉCS, Kálvária út 11.	7006 PÉCS, Kálvária út 11.
Ábrák: Balogh Gábor, Fehér István	Ábrák: Balogh Gábor, Fehér István
Működő: Kőrösi Mária, Várhelyi Zoltán	Működő: Kőrösi Mária, Várhelyi Zoltán
Készítette: Kőrösi Mária, Várhelyi Zoltán	Készítette: Kőrösi Mária, Várhelyi Zoltán
7006 PÉCS, Kálvária út 11.	7006 PÉCS, Kálvária út 11.
Működő: Kőrösi Mária, Várhelyi Zoltán	Működő: Kőrösi Mária, Várhelyi Zoltán
7006 PÉCS, Kálvária út 11.	7006 PÉCS, Kálvária út 11.